



시험성적서

1. 성적서 번호 : CT18-091555
2. 의뢰자
 - 업체명 : 주식회사 지에프푸드
 - 주소 : 경기도 하남시 서하남로470번길 70-25
3. 시험기간 : 2018년 08월 22일 ~ 2018년 09월 19일
4. 시험성적서의 용도 : 품질관리
5. 시료명 : GF 원목마루
6. 시험방법
 - (1) KS F 3111:2016



확인	작성자 성명	서상희		기술책임자 성명	하금석	
비교 : 1. 이 성적서는 의뢰자가 제시한 시료 및 시료명에 한정된 결과로서 전체제품에 대한 품질을 보증하지는 않습니다. 2. 이 성적서는 홍보, 선전, 광고 및 소송용으로 사용될 수 없으며, 용도 이외의 사용을 금합니다. 3. 이 성적서의 진위여부는 홈페이지(www.kcl.re.kr)에서 확인 가능합니다.						

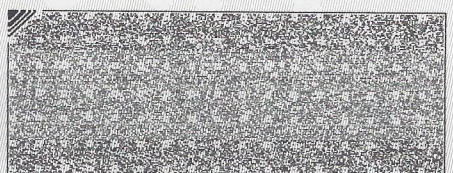
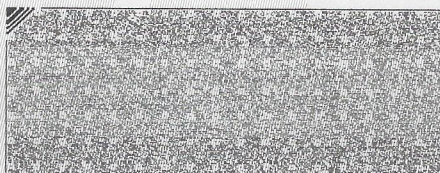
2018년 09월 19일

한국건설생활환경시험연구원



인천경기지원 : 21591 인천광역시 남동구 담방로 85 032-460-5156

결과문의 : 목재가구연구센터 ☎ (032)460-5152



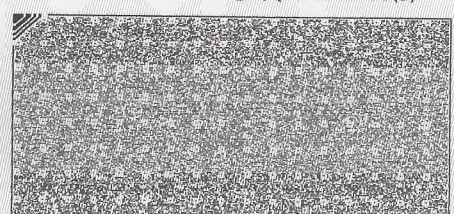
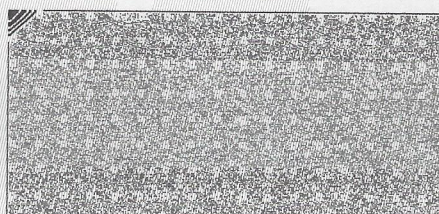
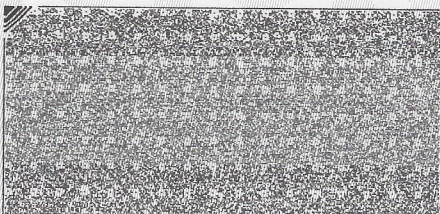
시험성적서

성적서번호 : CT18-091555

7. 시험결과

1) GF 원목마루

시험항목	단위	시험방법	시험결과	비 고
폼알데하이드 방출량 - 평균값	mg/L	(1)	0.1	(20.0 ± 1.0) °C, (65 ± 1) % R.H.
폼알데하이드 방출량 - 최대값	mg/L	(1)	0.1	(20.0 ± 1.0) °C, (65 ± 1) % R.H.
내수 침지 박리①-1측면	mm	(1)	75	(21.0 ± 1.0) °C, (52 ± 1) % R.H.
내수 침지 박리①-2측면	mm	(1)	75	(21.0 ± 1.0) °C, (52 ± 1) % R.H.
내수 침지 박리①-3측면	mm	(1)	75	(21.0 ± 1.0) °C, (52 ± 1) % R.H.
내수 침지 박리①-4측면	mm	(1)	75	(21.0 ± 1.0) °C, (52 ± 1) % R.H.
내수 침지 박리②-1측면	mm	(1)	75	(21.0 ± 1.0) °C, (52 ± 1) % R.H.
내수 침지 박리②-2측면	mm	(1)	75	(21.0 ± 1.0) °C, (52 ± 1) % R.H.
내수 침지 박리②-3측면	mm	(1)	75	(21.0 ± 1.0) °C, (52 ± 1) % R.H.
내수 침지 박리②-4측면	mm	(1)	75	(21.0 ± 1.0) °C, (52 ± 1) % R.H.
내수 침지 박리③-1측면	mm	(1)	75	(21.0 ± 1.0) °C, (52 ± 1) % R.H.
내수 침지 박리③-2측면	mm	(1)	75	(21.0 ± 1.0) °C, (52 ± 1) % R.H.
내수 침지 박리③-3측면	mm	(1)	75	(21.0 ± 1.0) °C, (52 ± 1) % R.H.
내수 침지 박리③-4측면	mm	(1)	75	(21.0 ± 1.0) °C, (52 ± 1) % R.H.
내수 침지 박리④-1측면	mm	(1)	75	(21.0 ± 1.0) °C, (52 ± 1) % R.H.
내수 침지 박리④-2측면	mm	(1)	75	(21.0 ± 1.0) °C, (52 ± 1) % R.H.
내수 침지 박리④-3측면	mm	(1)	75	(21.0 ± 1.0) °C, (52 ± 1) % R.H.
내수 침지 박리④-4측면	mm	(1)	75	(21.0 ± 1.0) °C, (52 ± 1) % R.H.
함수율-1	%	(1)	8	(21.0 ± 1.0) °C, (52 ± 1) % R.H.
함수율-2	%	(1)	8	(21.0 ± 1.0) °C, (52 ± 1) % R.H.
함수율-3	%	(1)	8	(21.0 ± 1.0) °C, (52 ± 1) % R.H.
내산성-1	-	(1)	이상없음	(21.0 ± 1.0) °C, (52 ± 1) % R.H.
내산성-2	-	(1)	이상없음	(21.0 ± 1.0) °C, (52 ± 1) % R.H.
내산성-3	-	(1)	이상없음	(21.0 ± 1.0) °C, (52 ± 1) % R.H.
내알칼리성-1	-	(1)	이상없음	(21.0 ± 1.0) °C, (52 ± 1) % R.H.
내알칼리성-2	-	(1)	이상없음	(21.0 ± 1.0) °C, (52 ± 1) % R.H.
내알칼리성-3	-	(1)	이상없음	(21.0 ± 1.0) °C, (52 ± 1) % R.H.
내시너성-1	-	(1)	이상없음	(21.0 ± 1.0) °C, (52 ± 1) % R.H.
내시너성-2	-	(1)	이상없음	(21.0 ± 1.0) °C, (52 ± 1) % R.H.
내시너성-3	-	(1)	이상없음	(21.0 ± 1.0) °C, (52 ± 1) % R.H.



시험성적서

성적서번호 : CT18-091555

습열성-1	-	(1)	이상없음	(21.0 ± 1.0) °C, (52 ± 1) % R.H.
습열성-2	-	(1)	이상없음	(21.0 ± 1.0) °C, (52 ± 1) % R.H.
습열성-3	-	(1)	이상없음	(21.0 ± 1.0) °C, (52 ± 1) % R.H.
내변퇴색성-1	-	(1)	이상없음	(21.0 ± 1.0) °C, (52 ± 1) % R.H.
내변퇴색성-2	-	(1)	이상없음	(21.0 ± 1.0) °C, (52 ± 1) % R.H.
내변퇴색성-3	-	(1)	이상없음	(21.0 ± 1.0) °C, (52 ± 1) % R.H.
내오염성-1	-	(1)	이상없음	(21.0 ± 1.0) °C, (52 ± 1) % R.H.
내오염성-2	-	(1)	이상없음	(21.0 ± 1.0) °C, (52 ± 1) % R.H.
내오염성-3	-	(1)	이상없음	(21.0 ± 1.0) °C, (52 ± 1) % R.H.
내마모성-(1 000 회전)	-	(1)	이상없음(마모값 : 0, 마모량 : 0)	(21.0 ± 1.0) °C, (52 ± 1) % R.H.
도막밀착성-1	등급	(1)	1	(21.0 ± 1.0) °C, (52 ± 1) % R.H.
도막밀착성-2	등급	(1)	1	(21.0 ± 1.0) °C, (52 ± 1) % R.H.
도막밀착성-3	등급	(1)	1	(21.0 ± 1.0) °C, (52 ± 1) % R.H.

— 이 하 여 백 —

